

Mikroģenerators pieslēgšanas process un Neto sistēmas iespējas

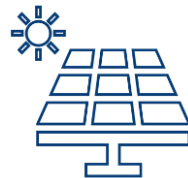
Edgars Matulis
Regulācijas lietu vadītājs
AS «Sadales tīkls»



Definīcija

Neto uzskaites sistēma – kārtība, kādā veicami maksājumi par elektroenerģiju, kas saņemta no sistēmas, un kādā sadales sistēmas operators veic ieskaitu par mājsaimniecības lietotāja objektā sistēmā nodoto un no tās saņemto elektroenerģiju.

Mikroģenerators – elektroenerģijas ražošanas iekārta un ar to saistītās aizsardzības un pārveidotājiekārtas (mikroģenerators inverts) maiņstrāvas elektroenerģijas ražošanai ar darba strāvu līdz **16 A** fāzē (3.7 kW vienfāzes vai 11.1 kW trīsfāžu pieslēgumam).



Veicamie priekšdarbi



Noskaidrojiet piemērojamo jaudu (patēriņa datus var iegūt e-st.lv, lai aprēķinātu patēriņa datus).



Izpētiet nosacījumus.



Izvēlieties sertificētu ražošanas iekārtu (invertoru saraksts <https://sadalestikls.lv/lv/invertoru-saraksts>).

Ražošanas jaudas aprēķins

- ▶ Gada patēriņš (patēriņa datus var iegūt e-st.lv, lai aprēķinātu patēriņa datus).
- ▶ Patēriņi grafiki.
- ▶ Elektroiekārtu un to patēriņa pārskatīšana (nākotne).
- ▶ Neto periods sākas no 1.marta.
- ▶ Vai izpildījušies kritēriji, lai saņemtu atbalstu.



Pieslēgšanas process

1. Lietotājs PIESAKA mikroģenerators pakalpojumu e-st.lv.
2. ST PĀRBAUDA elektrotīkla atbilstību mikroģenerators pieslēgšanai.
3. Lietotājs SAMAKSĀ par pakalpojumu.
4. Lietotājs UZSTĀDA mikroģenerators un IESNIEDZ DOKUMENTUS e-st.lv.
5. ST SAGATAVO ATĻAUJU.

»»» ST PĀRBAUDA elektrotīkla atbilstību mikroģenerators pieslēgšanai

- ▶ Ja nav jāveic elektrotīkla pārbūve

Klientam jāiepazīstas ar vispārējām tehniskajām prasībām

- ▶ Ir jāveic elektrotīkla pārbūve

Klients saņem tehniskās prasības ar aptuvenām pārbūves izmaksām

- ▶ Atbilde ne vēlāk kā 3 darba dienu laikā

»»» Lietotājs SAMAKSĀ par pakalpojumu

- ▶ Rēķinu apmaksā 30 dienu laikā.

- ▶ Ja netiek veikta apmaksā noteiktajā termiņā, tad pieteikums tiek anulēts un rezervētās jaudas atdotas citiem.

»»» Lietotājs UZSTĀDA mikroģeneratoru un IESNIEDZ DOKUMENTUS e-st.lv

- ▶ Tehniskos darbus veic sertificēts būvspeciālists.

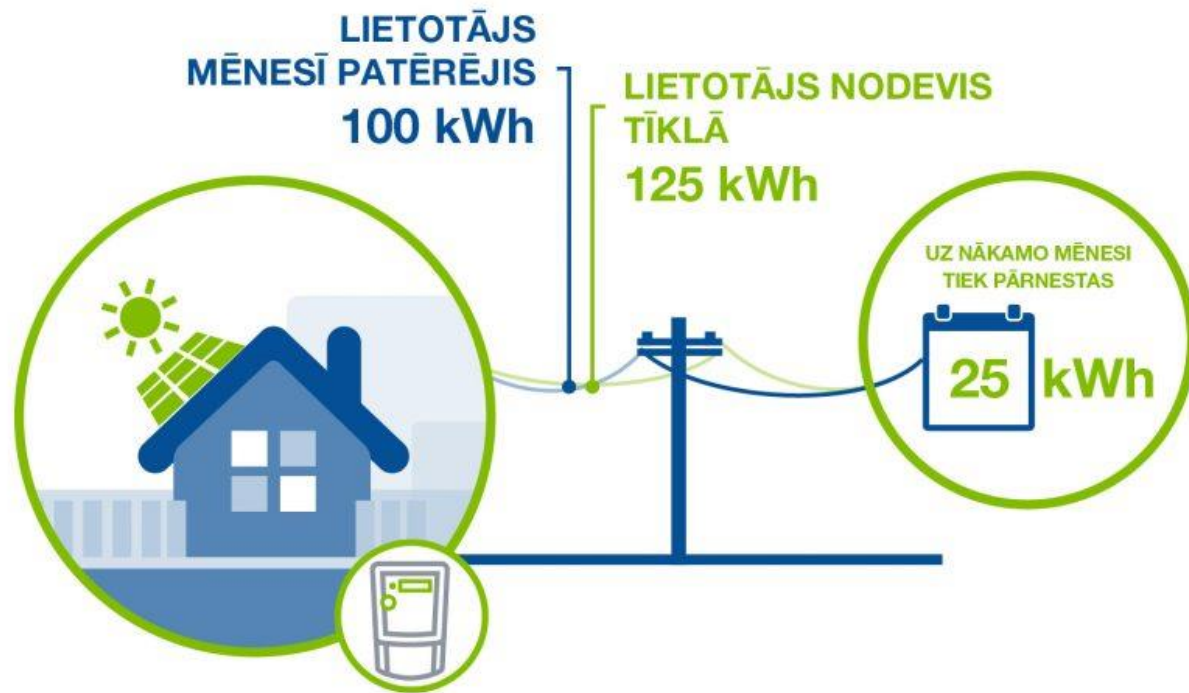
Pēc darbu pabeigšanas:

1. Jāapliecina mikroģeneratora gatavība paralēlam darbam;
 2. Jāiesniedz invertora iestatījumu protokols un būvspeciālista sertifikāta kopija.
- ▶ Darbi jāpaveic 9 mēnešu laikā.
 - ▶ Mikroģeneratoru drīkst ieslēgt tikai īslaicīgi.

»»» ST SAGATAVO ATĻAUJU

- ▶ 5 darba dienu laikā tiek pārbaudīti iesniegtie dokumenti un sagatavota atļauja
- ▶ Mikroģeneratoru drīkst ieslēgt tikai pēc atļaujas saņemšanas.

Neto uzskaites sistēma



Piemērā* izmaksas par patērēto elektrību sastāv no

- ✓ sadales sistēmas operatora pakalpojuma maksas,
- ✓ OIK fiksētās daļas (atbilstoši pieslēguma jaudai).

Šajā mēnesī **nav jāmaksā par**

- ✗ elektroenerģiju,
- ✗ OIK mainīgo daļu (atjaunojamie, koģenerācija).

* Pieņemot, ka nav bijis elektrības pārpalikums no iepriekšējiem mēnešiem.

Piemērs

Mēnesis	Patērēts no tīkla	Tīklā nodots	Neto patēriņš mēnesī	Uzkrājums	Maksa par elektroenerģiju
Aprīlis	500	200	300		300
Maijs	400	400	0	0	0
Jūnijs	300	500	-200	200	0
Jūlijs	500	400	100	100	0
Augusts	500	300	200	0	100

Būtiski atcerēties

- ! Patēriņa datu analīze un iekārtu pārskatīšana.
- ! ST nepārbauda atbilstību atbalsta saņemšanai.
- ! Jānoskaidro būvvaldes prasības.
- ! Darbus veic sertificēti speciālisti.
- ! Mikroģeneratoru drīkst ieslēgt tikai pēc atļaujas saņemšanas.
- ! Invertoru iestatījumus nedrīkst mainīt.
- ! Gaidām jaunās sistēmas (neto norēķinu sistēma, energokopienas).

**Paldies par
uzmanību!**

